

1

Ressourcement

## 25 ANS DE BALUCHON RÉPIT LONG TERME

Comme nous vous l'annoncions dans un précédent numéro, 2024 marquait les 25 ans de Baluchon Répit long terme.

Nous avons profité de notre ressourcement annuel pour célébrer l'évènement avec tous les employés, des membres de nos conseils d'administration et aussi des invité(e)s prestigieux qui ont marqué l'histoire de notre organisme.

Cela a été l'occasion, pour les baluchonneuses, de vivre un moment plein d'émotion et de reconnaissance. Tout au long de la soirée, elles ont pu ressentir la chaleur humaine, l'estime et la gratitude que l'on porte à leur engagement. Ce sentiment n'en a été que plus grand

lors de la diffusion de deux messages vidéo particulièrement touchants. D'abord, celui de Marie Gendron, fondatrice de Baluchon et toute première baluchonneuse qui a exprimé, entre autres, sa fierté de voir les valeurs du Baluchon toujours vivantes à travers l'engagement de ceux et celles qui lui ont succédé. Puis Madame la Ministre, Sonia Bélanger, a souligné l'importance du travail accompli par ces missionnaires, ces personnes exceptionnelles, auprès des proches aidants et des personnes en perte d'autonomie. Ces témoignages sincères ont profondément touché les baluchonneuses, leur rappelant que leur rôle, bien que souvent discret, est reconnu jusqu'aux plus hautes instances de l'État. Elles sont reparties les batteries rechargées et pleines de motivation.



2

Portrait de baluchonneuse

## MONIQUE LELIÈVRE



Je me présente Monique Lelièvre, je viens d'une famille nombreuse originaire de Gaspésie, et nous sommes une famille très unie.

Depuis l'âge de 18 ans, j'ai travaillé avec le public. J'adore l'interaction avec les gens. J'ai travaillé dans le domaine de la restauration et de l'hôtellerie pendant plusieurs années.

Il y a déjà trois ans maintenant que je travaille avec la merveilleuse équipe de Baluchon.

À la suite de ma retraite de la restauration et l'hôtellerie, je n'étais pas prête à arrêter de travailler complètement. J'ai donc eu l'opportunité de prendre soin, au privé, d'une dame qui souffrait d'Alzheimer pendant trois ans et demi. J'ai adoré l'expérience que j'ai trouvée d'ailleurs très valorisante. Par la suite je suis tombée par hasard sur une annonce de Baluchon Alzheimer. J'ai donc pris l'initiative de poser ma candidature. Et cela a été un succès.

J'ai adoré mon premier baluchonnage. J'étais très à l'aise et je me suis sentie vraiment dans mon élément. J'ai alors compris que cela allait devenir ma deuxième vocation.

Ce que mon travail m'apporte est presque indescriptible. C'est un véritable privilège de pouvoir rassurer les gens, et à travers cela, je ressens un profond bonheur. Mais ce n'est pas tout, ce rôle me remplit de plein d'autres sentiments. Il y a la fierté, bien sûr, celle de voir les proches aidants revenir reposés et ressourcés, de nouveau prêts à s'occuper de leur proche dans les meilleures conditions. Il y a aussi une immense gratitude : la mienne envers eux, pour la confiance qu'ils m'accordent en me laissant prendre soin de leur proche, mais aussi la leur, qui me touche droit au cœur. Sentir

qu'ils peuvent enfin souffler un peu, qu'ils se sentent compris, soutenus. Ce lien de confiance, ce moment humain partagé, n'a pas de prix.

Ce n'est même pas un travail pour moi, c'est une renaissance. J'aime ce que je fais, et je ne changerais rien, pour rien au monde.

*Merci Monique pour ton implication et l'amour que tu portes à Baluchon et à ton emploi de Baluchonneuse !!*

3

Nouvelle cohorte

## FORMATION MARS 2025

**Trois nouvelles recrues se sont jointes à l'équipe de baluchonneuses/baluchonneurs depuis le début de l'année.**



Annick



Bertrand



Chantal

Au fil des dernières années, afin d'accompagner notre croissance soutenue, nous avons procédé à plusieurs vagues de recrutement. Au printemps, nous avons accueilli deux nouvelles baluchonneuses, Chantal et Annick, ainsi qu'un nouveau baluchonneur, Bertrand. Nos trois recrues ont une grande capacité relationnelle, de l'empathie et toute la débrouillardise requise pour leurs prochaines missions.

*Bienvenue à tous les trois !*

4

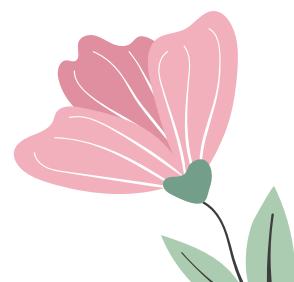
15 ans de travail dévoué chez Baluchon

## IZABELA

Izabela, notre précieuse directrice des services cliniques, incarne à elle seule une grande partie de mémoire et de l'histoire de Baluchon. En décembre dernier, lors de notre ressourcement annuel, nous avons eu le plaisir de célébrer ses 15 ans d'engagement au sein de Baluchon Répét long terme.

Depuis ses débuts, Izabela a participé activement à l'évolution de l'organisme, des services, des équipes et a été un élément clé des changements importants. Elle connaît l'histoire de Baluchon comme personne d'autre et est notre mémoire vivante. Mais surtout une personne profondément humaine, à l'écoute, calme, apaisante et toujours prête à aider.

C'est aussi elle qui orchestre les jumelages entre aidés et baluchonneuses, un art qu'elle maîtrise. Elle a cette capacité de comprendre les besoins, les personnalités, les sensibilités de chacun pour créer des jumelages qui fonctionnent, qui réconfortent, et qui développent souvent une belle complicité. Pour beaucoup d'entre nous, elle est un peu la bonne fée de Baluchon.



Et en plus d'être incroyablement compétente, elle fait l'unanimité tant parmi les baluchonneuses que l'équipe clinique. Alors aujourd'hui, nous voulons tout simplement lui dire un immense MERCI. Merci pour ces 15 années à bâtir, à soutenir, à croire en Baluchon. Merci pour ton cœur, ta douceur, ton professionnalisme, et beaucoup d'autres choses. Nous pourrions dresser une liste encore très longue de toutes ses qualités. Alors ce que l'on espère surtout, c'est de la garder encore longtemps avec nous !



Nous savons que nous pouvons toujours compter sur toi

**Isabelle Blais, baluchonneuse**



Tu es une missionnaire de cœur. Quel bonheur, quel privilège de travailler avec toi !

**Sophie Morin, directrice générale**

5

Pour baluchon et sa fondation

## UNE SUPERBE ANNÉE

Cette année encore, grâce au travail des membres du CA et de l'équipe de la Fondation, les montants récoltés sont encore en progression.

**En effet, nous avons dépassé les 724 000 \$** de montants recueillis pour 2024-2025.

De plus, pour la Fondation comme pour Baluchon, 2025 marquait également la fin de notre planification stratégique 2022-2025. Les objectifs en ce qui concerne la Fondation Baluchon étaient de se donner les moyens d'accompagner Baluchon dans sa croissance en générant plus de 1,5 million en trois ans, ce qui nous paraissait ambitieux à l'époque. Défi relevé et dépassé! Nous avons levé 2,3 millions \$ en don individuels et corporatifs dont ont pu profiter les proches aidants partout au Québec.

6

Une forme don à découvrir

## LE LEGS TESTAMENTAIRE

Un legs testamentaire est un don prévu dans un testament. Il entre en vigueur au décès du donateur. Cela peut être une somme d'argent, un bien spécifique (comme une maison ou des actions), ou une partie du patrimoine.

À travers ses 25 ans d'existence, Baluchon a reçu trois fois des legs testamentaires, des gestes durables très appréciés qui ont contribué à faire vivre sa mission dans le temps. Cette forme de dons moins connue comporte des avantages tant pour le donateur, que pour l'organisme qui le reçoit.

Les dons par legs testamentaires bien que souvent inattendus, sont d'une grande valeur pour notre organisme et soutiennent concrètement notre mission.

### LES AVANTAGES POUR LE DONATEUR



#### AUCUNE PERTE DE LIQUIDITÉ DE SON VIVANT

Le don est fait seulement après le décès, ce qui permet au donateur de conserver ses actifs pour ses besoins personnels.



#### AVANTAGES FISCAUX

Un crédit d'impôt peut être appliqué sur la déclaration de revenus finale du défunt. Cela peut réduire l'impôt payable par la succession.



#### CONTRÔLE JUSQU'À LA FIN

Le donateur peut modifier ou annuler le legs à tout moment avant son décès.





## LAISSER UN HÉRITAGE SIGNIFICATIF

Le legs permet de soutenir une cause importante pour le donateur, même s'il n'a pas pu faire un don important de son vivant



## LES AVANTAGES POUR L'OBNL



### RENFORCE LA MISSION ET LA VISIBILITÉ

Les legs témoignent de la confiance envers l'OBNL et peuvent encourager d'autres donateurs.



### SOURCE DE FINANCEMENT À LONG TERME

Les legs peuvent constituer une part importante de la philanthropie planifiée et offrir une stabilité financière.



### PLUS DE LIBERTÉ DANS SON UTILISATION

Ces dons peuvent être non affectés, ce qui donne à l'organisme une plus grande liberté pour répondre aux besoins prioritaires du moment



### STABILITÉ EN PÉRIODE D'INCERTITUDE

Dans un contexte où les subventions publiques varient de façon imprévisible, les legs offrent une certaine sécurité financière.

6

Le legs testamentaire,

## UNE FORME DON À DÉCOUVRIR

### Je souhaite faire un don :

#### Don mensuel :

10\$/mois  20\$/mois  50\$/mois  Autre :

#### Don unique :

25\$  50\$  100\$  Autre :

nom/prénom :  Adresse :

Ville :  Province :  Code postal :

Téléphone :  Courriel :

Je souhaite que mon don reste anonyme OUI  NON

Je désire désormais recevoir L'Entraide par courriel OUI  NON

### Je souhaite devenir membre :

(frais adhésion 20\$)

#### Mode de paiement :

Chèque  Visa  Mastercard  Nom détenteur carte :

No de carte :  \*\*\*\* \* Date exp. :  Code de sécurité (3 chiffres) :

S.V.P. Envoyez votre don à **Fondation Baluchon Répit long terme** au 10138, rue Lajeunesse, bureau 200, Montréal (Québec) H3L 2E2  
Un reçu fiscal sera remis pour les dons de 20 \$ et plus. Numéro d'enregistrement de charité : 854604758 RR0001

**Merci à chacune et à chacun de continuer à donner vie à Baluchon Répit long terme et par le fait même, aux familles que nous accompagnons depuis 24 ans !**

Le **coût** réel d'une **journée de baluchonnage** revient à **plusieurs centaines de dollars** et c'est principalement **grâce à vos dons** que nous pouvons **maintenir une telle qualité de services** et **proposer aux familles du répit** pour la **modique somme de 15\$/jour**